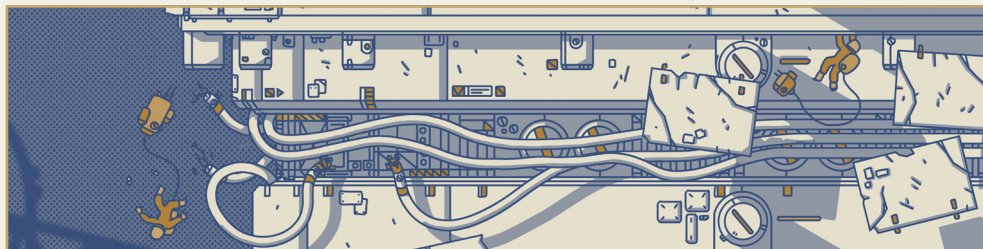


# La Stazione

LA NOSTRA CASA, UNICA NELLA GALASSIA. PRENDIAMOCENE CURA



MAPPA

QUESTA MAPPA NON È UNA RAPPRESENTAZIONE FEDELE: LASCIAMO SPAZI BIANCHI,  
PER POI CREARE O MODIFICARE I LUOGHI SULLA MAPPA MENTRE GIOCHIAMO

## I PUNTI CARDINALI

*Quanto segue sulla nostra comunità corrisponde al vero:*

- Siamo una Stazione neutrale, riconosciuta in tutta la galassia come non affiliata né all'una, né all'altra fazione in guerra.
- La Stazione è molto più antica della nostra piccola comunità e per la maggior parte rimane a tutt'oggi inesplorata.
- Abbiamo a disposizione abbastanza risorse per assicurarci che tutti gli abitanti vedano soddisfatti i loro bisogni primari.
- Diamo valore alle differenze culturali e individuali in ogni modo possibile, perché il contributo di tutti è necessario.
- Le nostre frontiere sono sempre aperte, accogliamo i nuovi arrivati al meglio delle nostre possibilità e li consideriamo alla pari degli abitanti.
- L'universo là fuori è ostile e ingannevole, perciò evitiamo di lasciare la Stazione salvo casi di estrema necessità.

*Questi punti fermi possono essere messi in crisi durante la partita.*

### SCEGLIAMO 2-3 CARATTERISTICHE STRUTTURALI

polimeri d'acciaio bianco | corrimano gialli | paratie modulari | compartimenti interconnessi | porte blindate esagonali | architettura frattale | cielo artificiale | griglie metalliche | acciaio arrugginito | pietre scabre | vetro macchiato | ponti illuminati | reattore nucleare | fornace fumante | campi di asteroidi | nebulosa vorticante | rottami di astronavi | scie luminescenti

### SCEGLIAMO 2-3 EREDITÀ CHE ABBIAMO TROVATO

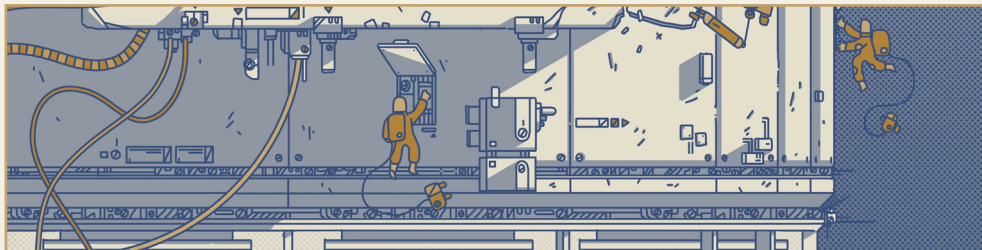
equipaggiamento militare abbandonato | insegne di una corporazione caduta in disgrazia | segni di bombardamenti | criptici segnali di pericolo | leve e bottoni | touchscreen lucenti | schermi a tubo catodico in bianco e nero | ologrammi | luci fluorescenti | bioluminescenze | muffa e spore | muschi e licheni | viticci rampicanti | aggregazioni di cristalli | corridoi tortuosi | sigilli scintillanti | bracieri ardenti

### SCEGLIAMO 2-3 SEGNI CHE ABBIAMO LASCIATO

moduli abitativi | ripari di fortuna | giardini e orti comunitari | cucine condivise | dispenser di razioni nutrizionali | mappe e cartelli | stendardi dipinti | luci al neon | morbidi tessuti | piante esotiche | percorsi su linee colorate | mucchi di immondizia

# La Stazione

LA NOSTRA CASA, UNICA NELLA GALASSIA. PRENDIAMOCENE CURA.



**Nome:**

---

— COMPARSE —

CORREDIAMO OGNI COMPARSA CREATA DURANTE IL GIOCO CON UNA RIGA DI DESCRIZIONE

## SCEGLIAMO TRE MINACCE INCOMBENTI

- *Centinaia di navi militari stanno usando una luna vicina come campo di esercitazione.*
- *Un incrociatore che ha subito danni ingenti sta chiedendo il permesso di approdo sulla Stazione. Ha bisogno di supporto medico immediato.*
- *L'erede di una potente famiglia aristocratica è stato vittima di un attentato sulla nostra Stazione e nessuno sa perché.*
- *Due sfortunati amanti, schierati su fronti avversi nella Guerra Intergalattica, si stanno nascondendo qui, per sfuggire ai superiori che danno loro la caccia.*
- *Gruppi di soldati da entrambe le fazioni in guerra, annoiati e litigiosi, hanno deciso di trascorrere le rispettive licenze di sbarco proprio qui.*
- *Un'equipe di scienziati militari ha stabilito una base di ricerca segreta da qualche parte sulla Stazione.*
- *Abbiamo stretto un accordo con una corporazione per riparare un sistema di supporto vitale e adesso pretendono che ripaghiamo il debito.*
- *Un potente malavitoso sta pianificando un colpo di stato per prendere il controllo della Stazione e non ha paura di sporcarsi le mani di sangue.*
- *Un Tessitore del Filo Nascosto con capacità incredibili e una lista infinita di nemici si è appena unito alla nostra comunità.*
- *Uno dei nostri principali fornitori è stato appena assorbito da una spietata corporazione interstellare.*
- *Alcuni prospektori hanno scoperto una cintura di asteroidi vicina alla Stazione ricca di di-idrogeno combustibile.*
- *In un corridoio remoto della Stazione è stato scoperto un raro artefatto di grande valore e tutti vogliono metterci le mani sopra.*
- *Qualcosa di antico che giace nelle profondità della Stazione ha iniziato ad agitarsi e le cose si stanno facendo sempre più strane.*
- *Gli abitanti hanno cominciato a scomparire, per fare ritorno dopo qualche giorno come nuovi membri di uno strano culto.*